

**DIKMA**®  
A reliable partner for your lab

## 立行科技

台北市長安東路2段181號6樓之2  
E-MAIL: SALES@ANALAB.COM.TW  
網址: WWW.ANALAB.COM.TW  
TEL: (02) 2776-6931  
TEL: (04) 2235-2646

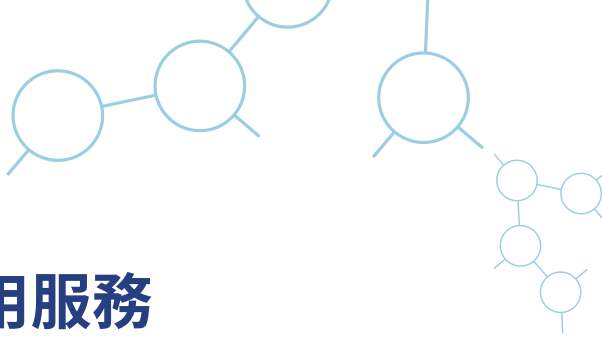
LINE Official Account

# 好友 募集中

@analab

進入LINE後，點選「加入好友」  
並搜尋ID或掃描QR碼！





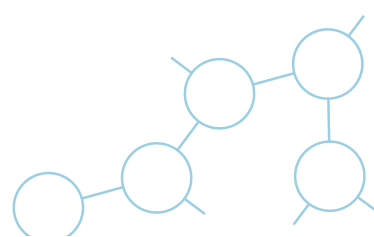
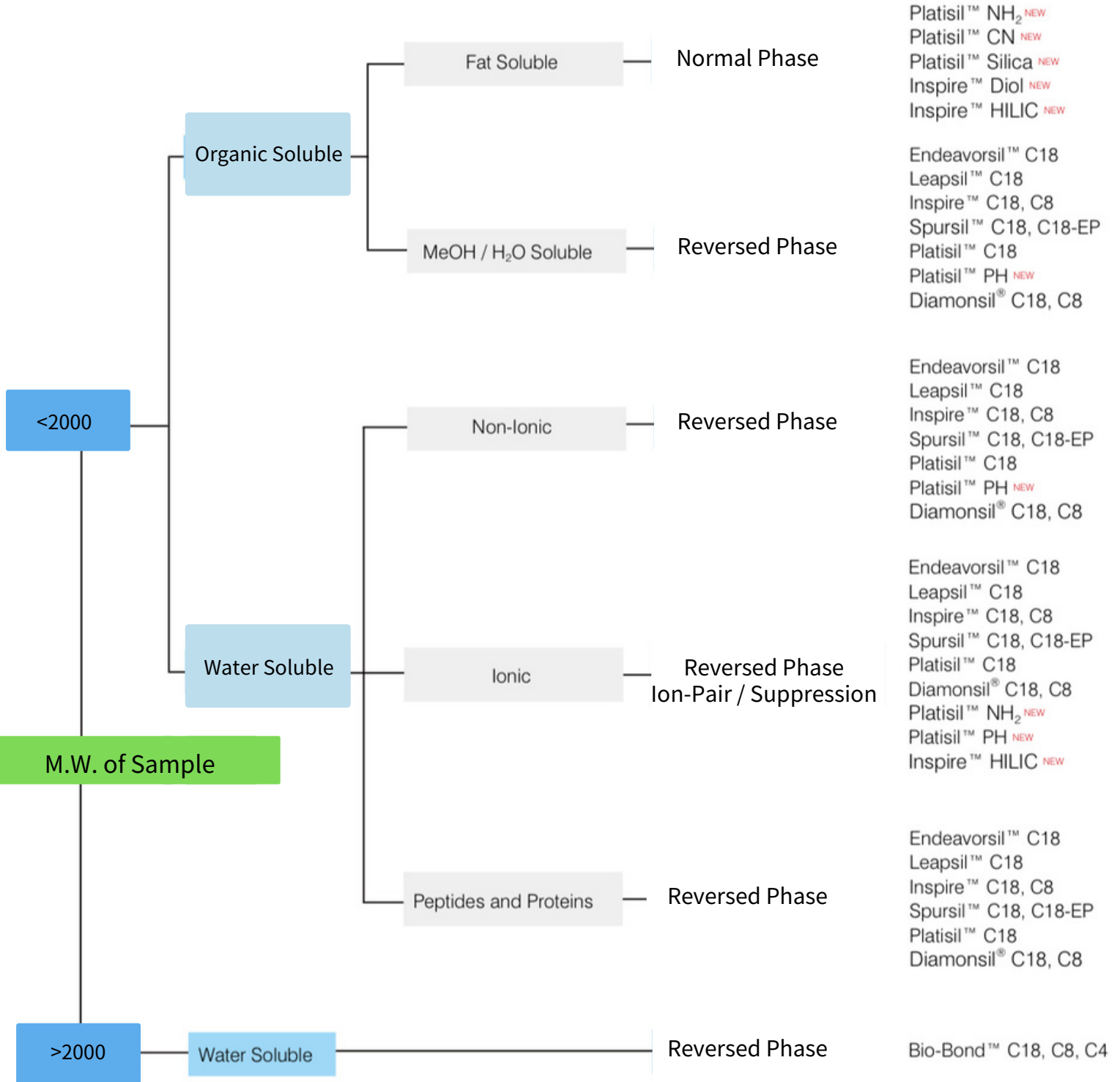
# DIKMA 可申請售前試用服務

Sample MW

Sample Solubility

Separation Mode

Dikma Recommended Column





熱銷冠軍

# 高規格C18分析級管柱

## Inspire C18 & C8

Bonded phase	Particle size(um)	Pore size (A)	Surface area(m <sup>2</sup> /g)	Purity (%)	Carbon loading (%)	pH range	Endcapping
C18	3,5,10	100	440	>99.99	27	1-11	Yes
C8	3,5,10	100	440	>99.99	17	1-11	Yes



優越的pH耐受性



合理的價格

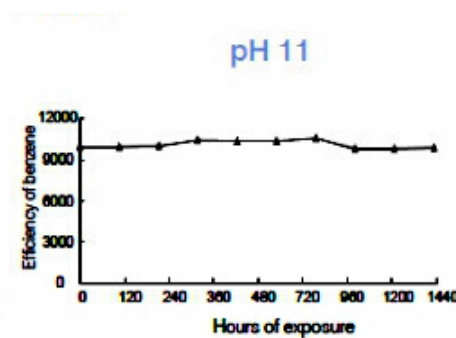
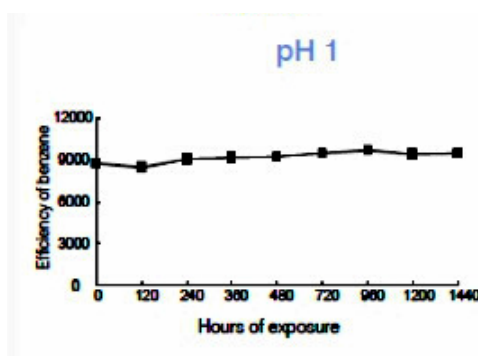


更廣的分析面積



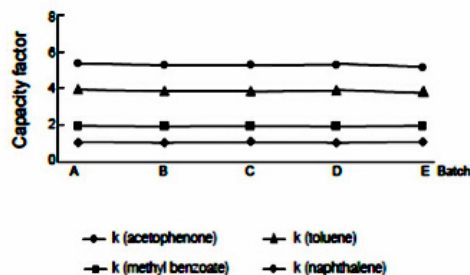
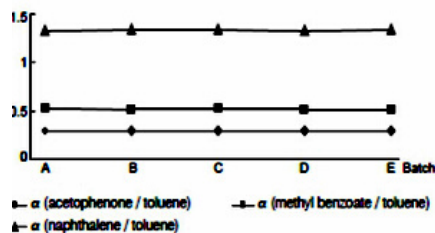
高含碳鍵結

### pH Stability Test



### Life time Test

Five randomly selected batches demonstrated excellent reproducibility in the example shown



## 高pH質環境中分析抗組織胺藥物

Column: Inspire C18 150 x 4.6 mm(P/N81001)

Mobile Phase:

MeOH:5 mM NH<sub>4</sub>HCO<sub>3</sub> (pH 10) = 75:25

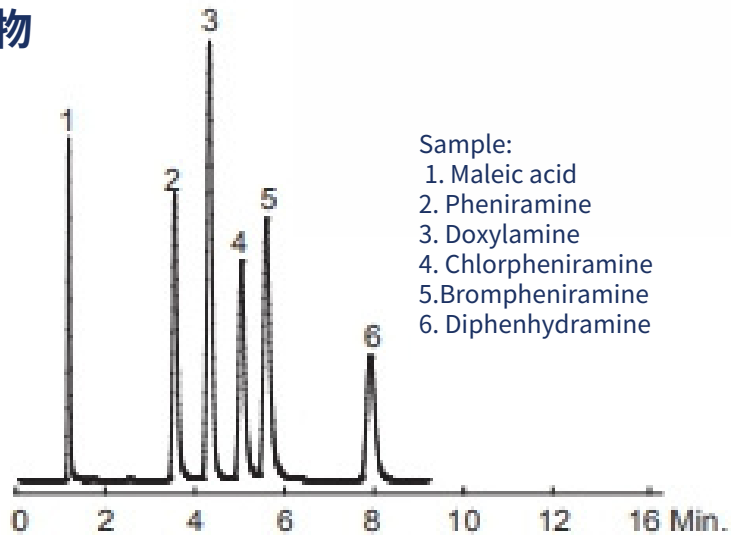
Flow Rate: 1.0 mL/min

Temperature: Ambient

Detection: UV 254 nm

Sample:

1. Maleic acid
2. Pheniramine
3. Doxylamine
4. Chlorpheniramine
5. Brompheniramine
6. Diphenhydramine



更多應用資料請上立行官網  
Google search :立行科技 Dikma

## 10種抗生素藥物分析

Column: Inspire C18 150 x 4.6 mm(P/N81001)

Mobile Phase:

0.1% HCOOH in MeCN:0.1% HCOOH in H<sub>2</sub>O = 20:80

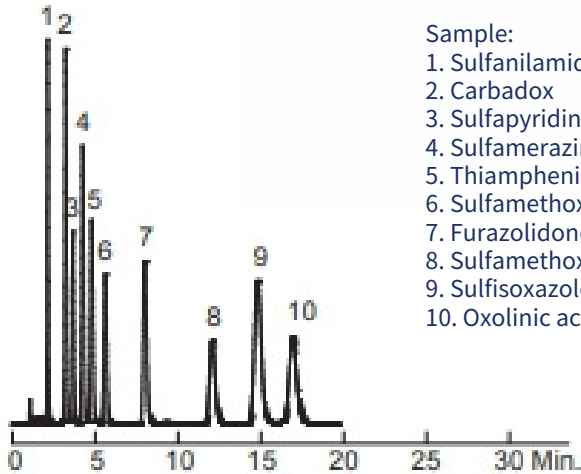
Flow Rate: 1.0 mL/min

Temperature: Ambient

Detection: UV 254 nm

Sample:

1. Sulfanilamide
2. Carbadox
3. Sulfapyridine
4. Sulfamerazine
5. Thiamphenicol
6. Sulfamethoxyipyridazine
7. Furazolidone
8. Sulfamethoxazole
9. Sulfisoxazole
10. Oxolinic acid



## 8種類黃酮分析

Column: Inspire C18 150 x 4.6 mm(P/N81001)

Mobile Phase: MeCN:0.085% H<sub>3</sub>PO<sub>4</sub> = 20:80

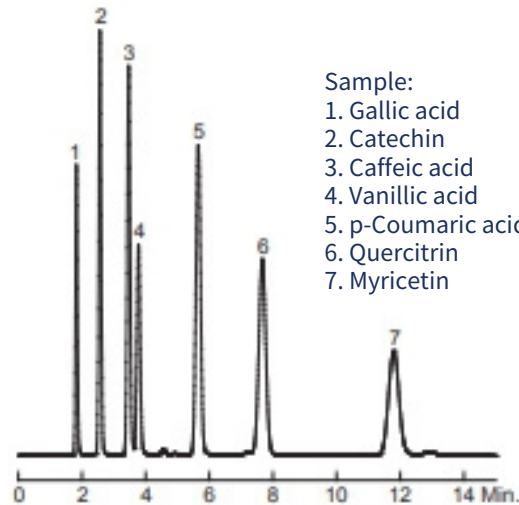
Flow Rate:1.0 mL/min

Temperature: Ambient

Detection: UV 280 nm

Sample:

1. Gallic acid
2. Catechin
3. Caffeic acid
4. Vanillic acid
5. p-Coumaric acid
6. Quercitrin
7. Myricetin



## 三環類抗抑鬱藥(TCAs)分析

Column: Inspire C18 150 x 4.6 mm(P/N81001)

Mobile Phase: 0.1% TFA in MeCN-0.1% TFA in H<sub>2</sub>O = 40:60

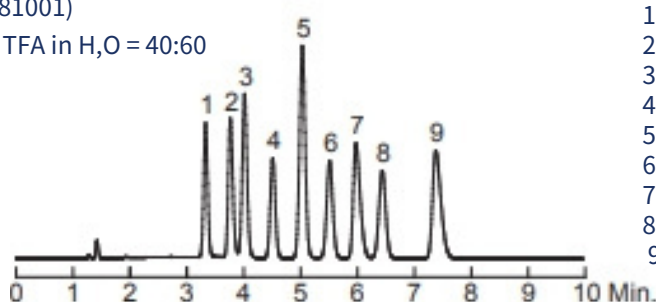
Flow Rate: 1.0 mL/min

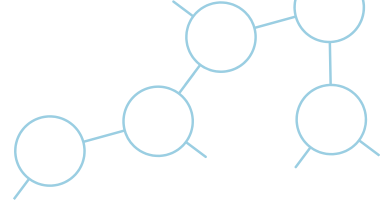
Temperature: Ambient

Detection: UV 254 nm

Sample:

1. Nitrozapem
2. Nordoxepin
3. Alprazolam
4. Diazepam
5. Oxazepam
6. Triazolam
7. Nortriptyline
8. Clonazepam
9. Trimipramine





# 高CP值!(半)製備級管柱

※規格: 10\*250mm & 21.2\*250mm

Inspire C18 & C8 & Diol & HILIC  
Spursil C18 & C18-EP

**\$** 提供分析型管柱試用服務

減少實驗風險

**\$** 良好的放大再現性

減少方法開發時間

**\$** 更高的樣品負載量

減少分析及純化時間

**\$** 優惠的價格

減少您經費上的負擔



## HPLC相關耗材

※Vials 瓶 / 針筒過濾器(Syringe filter) / SPE 固相萃取管

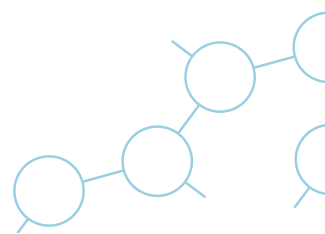
### Vials 瓶

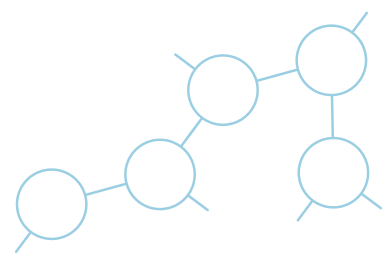
卓越的螺紋設計為瓶蓋提供更牢固的密封。

與標準開口螺紋口樣品瓶相比，頸部開口大 40%，降低樣品的殘留量。

預裝瓶蓋和隔墊，方便直接使用。

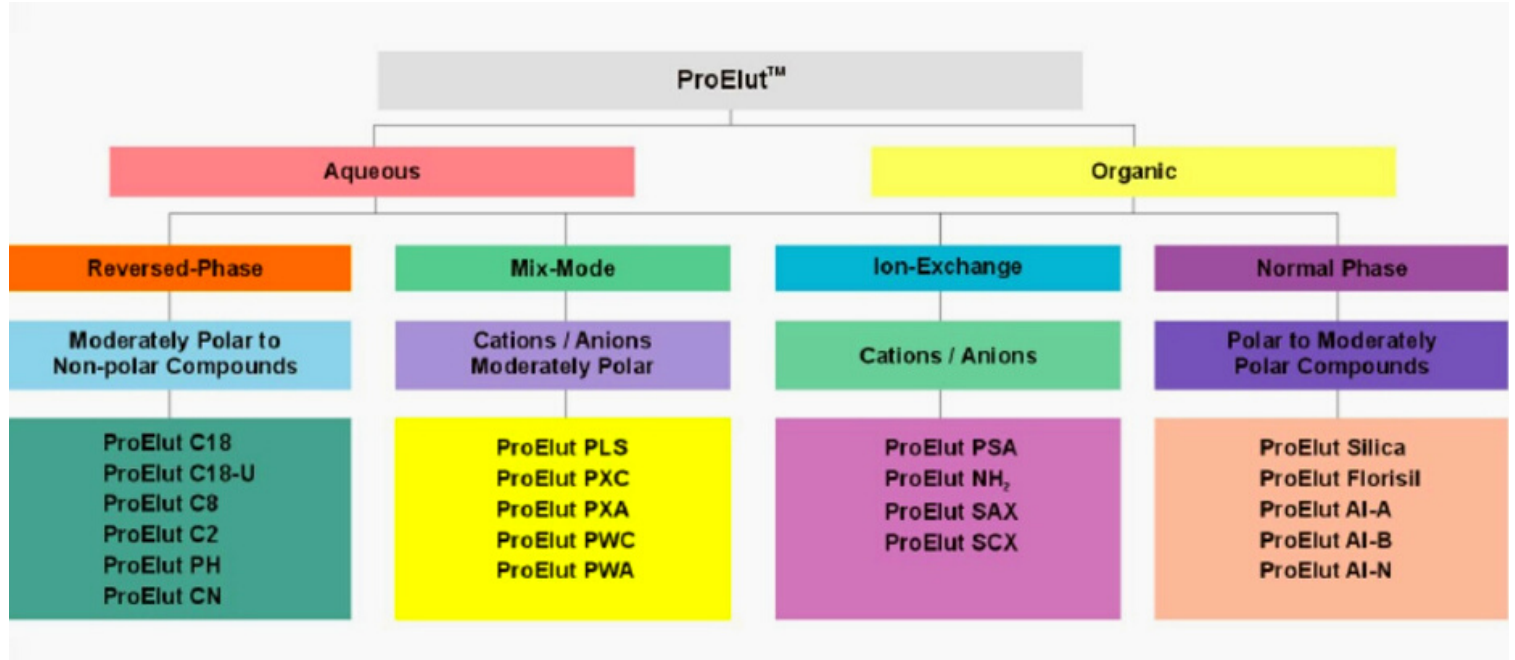
與大多數 HPLC / GC 自動進樣器兼容。





更高的回收率。  
高品質的填充材。  
良好的實驗再現性。

# SPE 固相萃取管



提供多種規格,滿足各種需求,詳洽 立行科技

# 針筒過濾器



## PTFE

適用於各種有機溶劑、強酸、強鹼性樣品。

## PVDF

多應用於水相生物樣品,且有良好的流通性。

## Nylon

用於一般樣品和溶劑過濾。尼龍具有固有的親水特性,適用於水性樣品以及大多數溶劑型樣品。

## PES

推薦用於過濾重要的生物樣品、組織培養基、添加劑和緩衝液。

提供多種規格,滿足各種需求,詳洽 立行科技

溶劑	過濾膜材質				
	PTFE	PVDF	NYLON	MCE	PES
乙酸 Acetic Acid	○	○	×	×	○
丙酮 Acetone	○	×	○	×	×
乙腈 Acetonitrile (ACN)	○	×	○	×	×
苯 Benzene	○	○	○	○	×
丁醇 Butyl Alcohol	○	○	○	○	○
三氯甲烷 Chloroform	○	○	×	×	×
環己酮 Cyclohexanone	○	×	○	×	×
二甲基砒 (DMSO)	○	×	○	×	×
醋酸乙酯 EA	○	○	○	×	×
乙醚 Ethers	○	○	○	×	×
乙酸乙酯 Ethyl Acetate	○	○	○	×	×
乙醇 Ethyl Alcohol	○	×	○	○	○
甲醛 Formalddehyde	○	○	○	×	×
己烷 Hexane	○	○	○	○	○
鹽酸 Hydrochloric Acid, 1N(HCL)	○	○	○	○	○
過氧化 Hydrogen Peroxide ,3%	○	○	○	×	×
異丙醇 Isopropyl Alcohol	○	○	×	×	○
甲醇 Methanol	○	○	○	×	○
硝酸 Nitric Acid,6N	○	○	×	×	○
碳酸鈉 Sodium Carbanate	○	○	×	○	×
水 Water	○	○	○	○	×
氫氧化鈉 Sodium Hydroxide 3N	○	○	○	○	×
硫酸 Sulfuric Acid	○	×	×	×	×
四氫呋喃 Tetrahydrofuran (THF)	○	×	○	×	×
甲苯 Toluene	○	○	○	○	○